



ด่วนที่สุด

บันทึกข้อความ

คณะบริหารธุรกิจและการจัดการ
เลขรับที่ 435
วันที่ 29 / พ.ย. / ๖๙
ส่งชื่อ ๐๙.๓๐

ส่วนราชการ สำนักงานอธิการบดี กองกลาง งานบริหารทั่วไป โทร. ๑๑๑๑

ที่ อว ๐๖๒๖(๑)/ว ๒๑๒๑ วันที่ ๒๙ พฤษภาคม ๒๕๖๙

เรื่อง ขอเชิญเข้าร่วมพิธีส่งมอบพานพุ่มบัวพระราชทานสักการะต้นพระศรีมหาโพธิทศมราชขบพิตรประจำจังหวัด

เรียน คณะกรรมการบริหารมหาวิทยาลัยราชภัฏอุบลราชธานีทุกท่าน

ตามที่อ้างถึงหนังสือมหาวิทยาลัยราชภัฏเชียงใหม่ ที่ อว ๐๖๑๒/ว ๑๙๕๖ ลงวันที่ ๒๖ พฤษภาคม ๒๕๖๙ โดย นายสว่าง ภูพัฒน์วิบูลย์ ที่ปรึกษาที่ประชุมอธิการบดีมหาวิทยาลัยราชภัฏ นายกสภามหาวิทยาลัยราชภัฏเชียงใหม่ นายกสภามหาวิทยาลัยราชภัฏนครสวรรค์ ประธานคณะกรรมการดำเนินงานในงานพิธีพระราชทานปริญญาบัตร ได้รับการประสานจากกองงานในพระองค์ ๙๐๔ ขอความอนุเคราะห์มหาวิทยาลัยราชภัฏทั้ง ๓๘ แห่ง ดำเนินการจัดทำพานพุ่มบัวพระราชทานตามแบบกองศิลปกรรม สำนักพระราชวัง เพื่อพระราชทานให้ผู้ว่าราชการจังหวัดนำไปสักการะต้นพระศรีมหาโพธิทศมราชขบพิตรประจำจังหวัด ทั้ง ๗๗ จังหวัด รายละเอียดตามที่แนบมาพร้อมนี้แล้ว นั้น

บัดนี้ มหาวิทยาลัยราชภัฏอุบลราชธานี ได้ดำเนินการจัดทำพานพุ่มบัวพระราชทานสักการะต้นพระศรีมหาโพธิทศมราชขบพิตรประจำจังหวัดเรียบร้อยแล้ว และกำหนดจัดพิธีส่งมอบพานพุ่มบัวพระราชทานฯ ในวันที่ ๓๐ พฤษภาคม พ.ศ. ๒๕๖๙ เวลา ๐๙.๓๐ น. ณ ห้องประชุมโกมุท ชั้น ๔ อาคารเรียนและปฏิบัติการ มหาวิทยาลัยราชภัฏอุบลราชธานี

ในการนี้ เพื่อให้การดำเนินการเป็นไปด้วยความเรียบร้อย มหาวิทยาลัยจึงขอเรียนเชิญท่านหรือผู้แทนเข้าร่วมพิธีส่งมอบพานพุ่มบัวพระราชทานฯ ตามวัน เวลา และสถานที่ดังกล่าว รายละเอียดตามกำหนดการที่แนบ ขอความอนุเคราะห์ส่งแบบตอบรับการเข้าร่วมพิธีฯ ส่งให้งานบริหารทั่วไป กองกลาง สำนักงานอธิการบดี ภายในวันที่ ๒๙ พฤษภาคม พ.ศ. ๒๕๖๙ ก่อนเวลา ๑๖.๐๐ น. ทั้งนี้ มหาวิทยาลัยมอบหมายให้ นางสาวสุพัตรา นามรมย์ โทรศัพท์ ๐๘ ๕๘๕๘ ๖๐๕๙ เป็นผู้ประสานงาน

จึงเรียนมาเพื่อโปรดพิจารณา

เรียน คณะบดี

มอบ.....ประชาสัมพันธ์

Line คณะ Facebook e-office

Website อื่นๆ.....

แจ้งผู้เกี่ยวข้อง.....

เพื่อโปรดทราบ.....

เพื่อโปรดพิจารณา.....

(ผู้ช่วยศาสตราจารย์วรางคณา วุฒิชัย)

รองอธิการบดี รักษาราชการแทน

อธิการบดีมหาวิทยาลัยราชภัฏอุบลราชธานี

ความเห็นคณะบดี

เห็นชอบ

เห็นควร.....

ว.ค.ค.ค.ค.

๒๙ พค ๖๙

แบบตอบรับ

เข้าร่วมพิธีส่งมอบพานพุ่มบัวพระราชทานสักการะต้นพระศรีมหาโพธิ์ทศมราชขปิตรประจำจังหวัด

ในวันที่ ๓๐ พฤษภาคม พ.ศ. ๒๕๖๙ เวลา ๐๙.๓๐ น.

ณ ห้องประชุมโกมุท ชั้น ๔ อาคารเรียนและปฏิบัติการ มหาวิทยาลัยราชภัฏอุบลราชธานี

หน่วยงาน คณะบริหารธุรกิจและศิลปศาสตร์

ชื่อ - นามสกุล รศ. ประพนธ์ คำผา

ตำแหน่ง คณบดี

มีความประสงค์

สามารถเข้าร่วมพิธีส่งมอบพานพุ่มบัวพระราชทานสักการะต้นพระศรีมหาโพธิ์ทศมราชขปิตรประจำจังหวัด

ไม่สามารถเข้าร่วมพิธีส่งมอบพานพุ่มบัวพระราชทานสักการะต้นพระศรีมหาโพธิ์ทศมราชขปิตรประจำจังหวัด โดยมอบหมายให้..... ตำแหน่ง เข้าร่วมแทน

ลงชื่อ ผู้ให้ข้อมูล
รองศาสตราจารย์ประพนธ์ คำผา
(คณบดีคณะบริหารธุรกิจและการจัดการ)
ตำแหน่ง
หมายเลขโทรศัพท์

หมายเหตุ :

- ขอความอนุเคราะห์ท่านได้ตอบแบบตอบรับการร่วมพิธีฯ และส่งกลับคืนที่งานบริหารทั่วไป กองกลาง สำนักงานอธิการบดี ภายในวันที่ ๒๙ พฤษภาคม พ.ศ. ๒๕๖๙ ก่อนเวลา ๑๖.๐๐ น.

กำหนดการ

พิธีส่งมอบพุ่มดอกบัวประดิษฐ์พระราชทาน เพื่อนำไปถวายสักการะพระศรีมหาโพธิศมราชบพิตร
ประจำจังหวัดอุบลราชธานี และจังหวัดอำนาจเจริญ ในวันวิสาขบูชา ประจำปี ๒๕๖๙
วันเสาร์ที่ ๓๐ พฤษภาคม ๒๕๖๙

ณ ห้องโถงมุกข์ ชั้น ๔ อาคารเรียนและปฏิบัติการ มหาวิทยาลัยราชภัฏอุบลราชธานี

พิธีส่งมอบพุ่มดอกบัวประดิษฐ์พระราชทาน จังหวัดอุบลราชธานี

- เวลา ๐๙.๓๐ น. - กรรมการบริหารมหาวิทยาลัย และบุคลากร พร้อมกัน ณ ห้องโถงมุกข์ ชั้น ๔
อาคารเรียนและปฏิบัติการ มหาวิทยาลัยราชภัฏอุบลราชธานี
- เวลา ๐๙.๕๐ น. - หัวหน้าส่วนราชการ และกรรมการบริหารมหาวิทยาลัย ยืนประจำจุด
- เวลา ๑๐.๐๐ น. - ผู้ว่าราชการจังหวัดอุบลราชธานี หัวหน้าส่วนราชการ กรรมการบริหารมหาวิทยาลัย
ถวายความเคารพเบื้องหน้าพระบรมฉายาลักษณ์ พระบาทสมเด็จพระเจ้าอยู่หัว
- ผู้ว่าราชการจังหวัดอุบลราชธานี ถวายรูปเทียนแพ
เบื้องหน้าพระบรมฉายาลักษณ์ พระบาทสมเด็จพระเจ้าอยู่หัว
- ผู้ว่าราชการจังหวัดอุบลราชธานี รับพระราชทานพุ่มดอกบัวประดิษฐ์
เบื้องหน้าพระบรมฉายาลักษณ์ พระบาทสมเด็จพระเจ้าอยู่หัว
- บันทึกภาพเบื้องหน้าพระบรมฉายาลักษณ์ พระบาทสมเด็จพระเจ้าอยู่หัว ตามลำดับ ดังนี้
- ❖ ผู้ว่าราชการจังหวัดอุบลราชธานี
 - ❖ ผู้ว่าราชการจังหวัดอุบลราชธานี และหัวหน้าส่วนราชการ
 - ❖ ผู้ว่าราชการจังหวัดอุบลราชธานี และกรรมการบริหารมหาวิทยาลัย
- เวลา ๑๐.๑๕ น. - เสร็จพิธี

พิธีส่งมอบพุ่มดอกบัวประดิษฐ์พระราชทาน จังหวัดอำนาจเจริญ

- เวลา ๑๐.๒๐ น. - หัวหน้าส่วนราชการ และกรรมการบริหารมหาวิทยาลัย ยืนประจำจุด
- เวลา ๑๐.๓๐ น. - ผู้ว่าราชการจังหวัดอำนาจเจริญ หัวหน้าส่วนราชการ กรรมการบริหารมหาวิทยาลัย
ถวายความเคารพเบื้องหน้าพระบรมฉายาลักษณ์ พระบาทสมเด็จพระเจ้าอยู่หัว
- ผู้ว่าราชการจังหวัดอำนาจเจริญ ถวายรูปเทียนแพ
เบื้องหน้าพระบรมฉายาลักษณ์ พระบาทสมเด็จพระเจ้าอยู่หัว
- ผู้ว่าราชการจังหวัดอำนาจเจริญ รับพระราชทานพุ่มดอกบัวประดิษฐ์
เบื้องหน้าพระบรมฉายาลักษณ์ พระบาทสมเด็จพระเจ้าอยู่หัว
- บันทึกภาพเบื้องหน้าพระบรมฉายาลักษณ์ พระบาทสมเด็จพระเจ้าอยู่หัว ตามลำดับ ดังนี้
- ❖ ผู้ว่าราชการจังหวัดอำนาจเจริญ
 - ❖ ผู้ว่าราชการจังหวัดอำนาจเจริญ และหัวหน้าส่วนราชการ
 - ❖ ผู้ว่าราชการจังหวัดอำนาจเจริญ และกรรมการบริหารมหาวิทยาลัย
- เวลา ๑๐.๔๕ น. - เสร็จพิธี

หมายเหตุ

การแต่งกาย

(๑) กรรมการบริหารมหาวิทยาลัย : เครื่องแบบปกติขาว ไว้ทุกข์ ไม่สวมหมวก

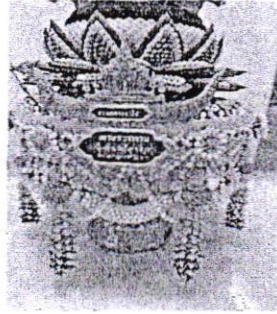
(๒) บุคลากร : สูทสากลสีดำหรือกรมท่า ด้านในเสื้อสีขาว สวมปลอกแขนไว้ทุกข์ที่แขนซ้าย

สรุปประเด็นการประชุม

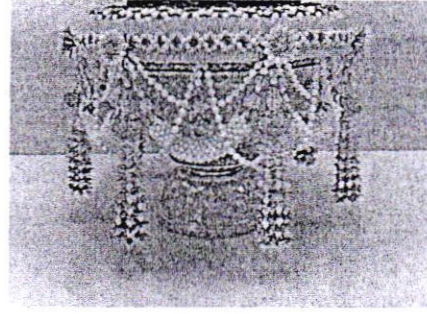
1. พระราชทานพานพุ่มให้ผู้ว่าราชการจังหวัด ทั้ง 77 จังหวัด นำไปสักการะต้นพระศรีมหาโพธิ์ ประจำจังหวัด
2. ในวันวิสาขบูชา (31 พ.ค. 69) พระราชทานพานพุ่มให้ปลัดกระทรวงมหาดไทย และผู้ว่าราชการจังหวัด ทั้ง 77 จังหวัด ซึ่งพานพุ่มจัดทำโดยมหาวิทยาลัยราชภัฏ 38 แห่ง
3. ให้ มรภ. ทั้ง 38 แห่ง จัดทำพานพุ่มตามแบบกองศิลปกรรม กำหนดโดย พานพุ่มชั้นที่ 1 ทางกองศิลปกรรม สำนักพระราชวังได้จัดทำไว้แล้ว ชั้นที่ 2 ให้มหาวิทยาลัยราชภัฏทั้ง 38 แห่ง ดำเนินการ (ไม้กลิ้ง, ผ้า สำหรับจัดทำกลีบบัวให้แต่ละ มรภ. ดำเนินจัดทำวัสดุเอง)
4. ดำรวจทางหลวง จะเป็นผู้นำวัสดุในการจัดทำส่วนที่เหลือ นำส่งให้แก่แต่ละราชภัฏภายในวันนี้ หรือพรุ่งนี้ (ตามระยะทาง)
5. กรณีมีข้อสงสัย สามารถประสานสอบถามได้ที่ คุณจิรวัดน์ กองศิลปกรรม สำนักพระราชวัง โทร 082 8761882 หรือ พล.อ.ท.ภักดี แสงชูโต 081 1700019
6. จัดส่งรายชื่อผู้ประสานงานให้แก่ มหาวิทยาลัยราชภัฏเชียงใหม่เป็นผู้รวบรวม ที่เลขาอธิการบดี (ด้าย โทร 090 9446491) หรือ ผอ.สำนักงานสภามหาวิทยาลัย มรภ.เชียงใหม่ (นก โทร 096 6945753)
7. ทางสำนักพระราชวังจะส่งรูปแบบการจัดทำ ให้ท่านสว่าง เพื่อส่งต่อ มรภ. 38 แห่ง ดำเนินการ (รูปภาพพานพุ่ม ตามที่แนบมาพร้อมนี้)

รายละเอียดชั้นพานุ่มบัวพระราชทาน สำหรับถวายสักการะคันทนพระศรีมหาโพธิ์ทศมราชบพิตร

ชั้นที่ ๑ ฐาน เพ็องอุบะ



ด้านหน้า



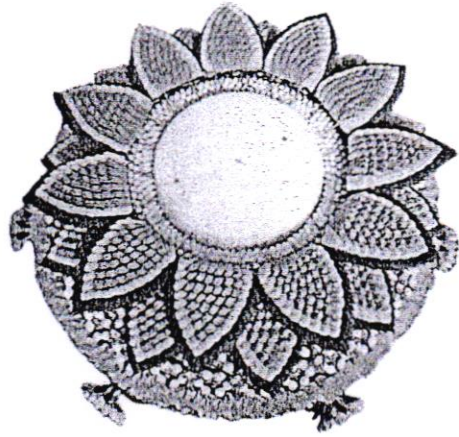
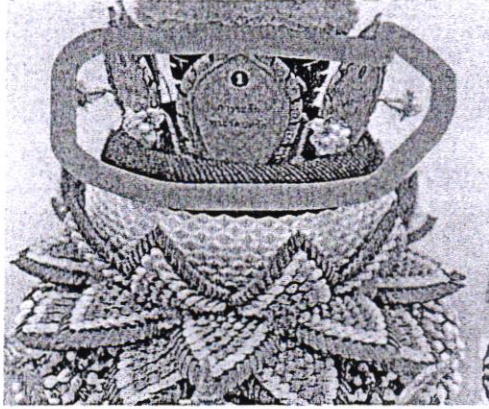
ด้านหลัง

มีเรือสุพรรณหงษ์ธรรมนาวา "วัง" พร้อมป้ายพระราชทานเนื่องในวันวิสาขบูชา ๓๑ พฤษภาคม ๖๙

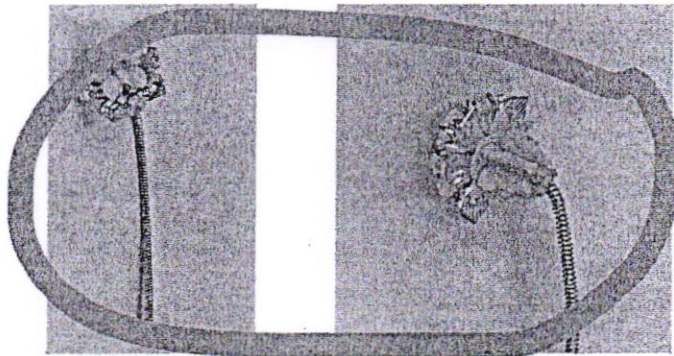


- มาลัยซีกสี่เหลี่ยม แต่ละที่สามารถทำได้วิจิตรสวยงามกว่านี้ ก็ทำได้เลยครับ
- ส่วนดอกบัวขาดตรงใต้ต้นพระศรีมหาโพธิ์ก็เช่นกัน สามารถทำให้สมดุลงและวิจิตรสวยงามได้ครับ

ชั้นที่ ๒ กระหนงบัวคว่ำบัวหงาย รองหลักปฏิบัติธรรม ๗ ชั้นตอน (ยา ๗ เม็ด)

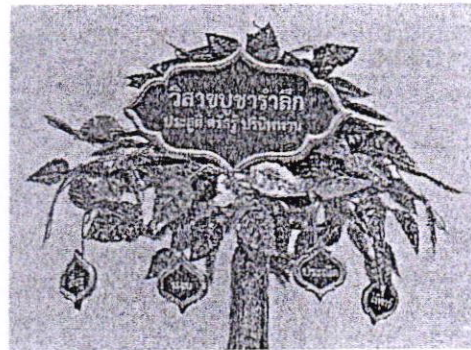
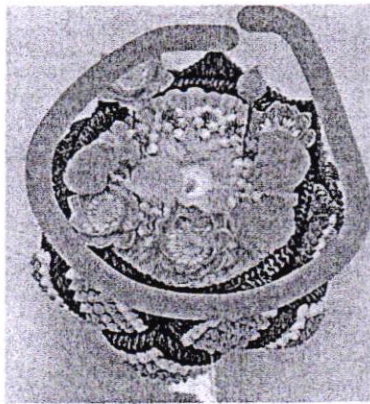
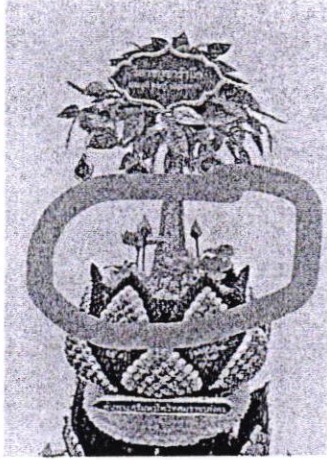


กระหนงเย็บหัวนกลายเปียแต่งกลีบสุพรรณิการ ไล่สีใบตองอ่อน แล้วติดเย็บแบบบัวคว่ำบัวหงาย ชั้นละ ๑๑ กลีบ ๓ ชั้น ให้มีความสวยงาม ภายในกระหนงประดับด้วยกลีบบัว หลักปฏิบัติธรรม ๗ ชั้นตอน (ยา ๗ เม็ด) จำนวน ๗ กลีบ ขอบฉลุด้วยลายน่องสิงห์สีทอง คั่นสลักดอกไม้ไหว



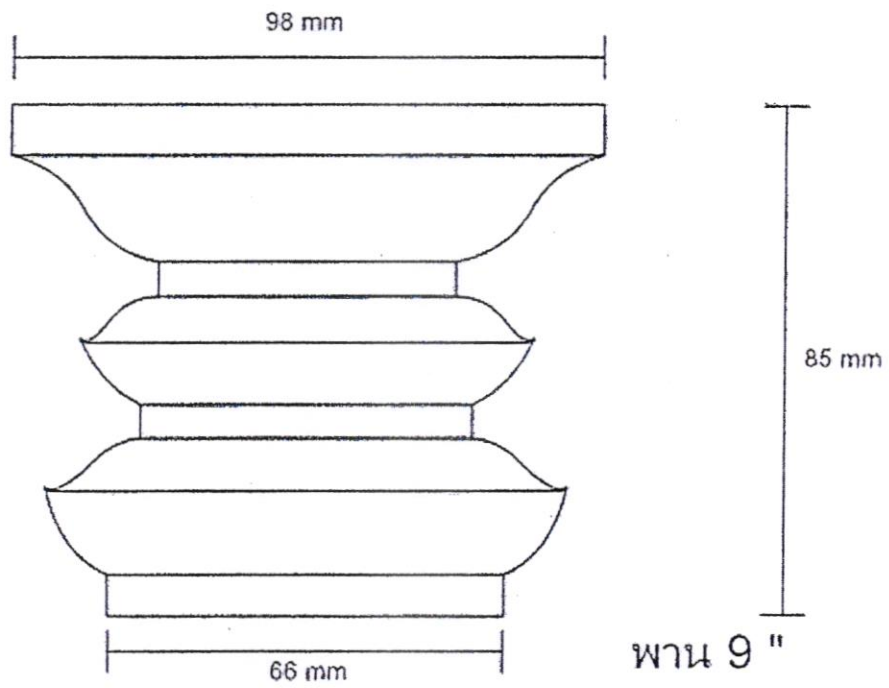
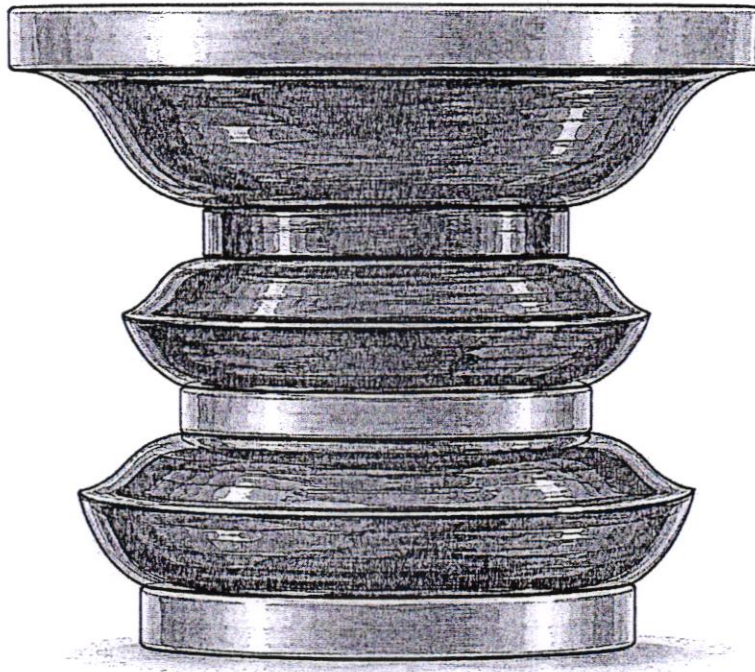
ดอกไม้ไหวด้านหน้า และด้านหลัง

ชั้นที่ ๓ กระถางกลีบบัวรองต้นพระศรีมหาโพธิ์ทศมราชบพิตร



แต่งกระถางด้วยกลีบการเวก แล้วติดเย็บแบบกลีบบัวชั้นละ ๗ กลีบ ๒ ชั้น ประดับต้นพระศรีมหาโพธิ์ทศมราชบพิตร
ภายใต้ต้นโพธิ์มีแผ่นอักษรสีม่วงจารึกคำ วิสาขบูชารำลึก ประสูติ ตรัสรู้ ปฐมเทศนา ได้ต้นโพธิ์มีป้าย ตันรู้ สงบ
ประณีต ไร้ทุกข์ ปากกระถางแต่งด้วยมัลลย์แบนสีเหลือง จากนั้นจัดดอกบัวประดับในกระถางให้สวยงาม และ
ประดับป้ายต้นพระศรีมหาโพธิ์ทศมราชบพิตร





แบบพานไม้ ชั้นที่ 2
แบบ ที่ต้องกลึง ค่ะ
พานบัว

	มหาวิทยาลัยราชภัฏ	จังหวัดที่รับผิดชอบ	จังหวัดที่รับผิดชอบ	จังหวัดที่รับผิดชอบ	จังหวัดที่รับผิดชอบ	หมายเหตุ
	กลุ่มภาคเหนือ					
1	มหาวิทยาลัยราชภัฏกำแพงเพชร	กำแพงเพชร	ตาก			
2	มหาวิทยาลัยราชภัฏเวียงราย	เชียงราย	พะเยา			
3	มหาวิทยาลัยราชภัฏเชียงใหม่	เชียงใหม่	แม่ฮ่องสอน			
4	มหาวิทยาลัยราชภัฏนครสวรรค์	นครสวรรค์	อุทัยธานี			
5	มหาวิทยาลัยราชภัฏพิบูลสงคราม	พิษณุโลก	สุโขทัย			
6	มหาวิทยาลัยราชภัฏเพชรบูรณ์	เพชรบูรณ์	พิจิตร			
7	มหาวิทยาลัยราชภัฏลำปาง	ลำปาง	ลำพูน			
8	มหาวิทยาลัยราชภัฏอุตรดิตถ์	อุตรดิตถ์	แพร่	น่าน		
	กลุ่มภาคตะวันออกเฉียงเหนือ					
9	มหาวิทยาลัยราชภัฏชัยภูมิ	ชัยภูมิ				
10	มหาวิทยาลัยราชภัฏนครราชสีมา	นครราชสีมา	สระบุรี			
11	มหาวิทยาลัยราชภัฏบุรีรัมย์	บุรีรัมย์				
12	มหาวิทยาลัยราชภัฏมหาสารคาม	มหาสารคาม	กาฬสินธุ์			
13	มหาวิทยาลัยราชภัฏร้อยเอ็ด	ร้อยเอ็ด				
14	มหาวิทยาลัยราชภัฏเลย	เลย	ขอนแก่น			
15	มหาวิทยาลัยราชภัฏศรีสะเกษ	ศรีสะเกษ	ยโสธร			
16	มหาวิทยาลัยราชภัฏสกลนคร	สกลนคร	นครพนม	มุกดาหาร		
17	มหาวิทยาลัยราชภัฏสุรินทร์	สุรินทร์				
18	มหาวิทยาลัยราชภัฏอุดรธานี	อุดรธานี	หนองคาย	บึงกาฬ	หนองบัวลำภู	
19	มหาวิทยาลัยราชภัฏอุบลราชธานี	อุบลราชธานี	อำนาจเจริญ			
	กลุ่มรัตนโกสินทร์					
20	มหาวิทยาลัยราชภัฏจันทรเกษม	ชัยนาท				
21	มหาวิทยาลัยราชภัฏธนบุรี		สมุทรปราการ			
22	มหาวิทยาลัยราชภัฏบ้านสมเด็จเจ้าพระยา					
23	มหาวิทยาลัยราชภัฏพระนคร		นครนายก			มรท. พระนคร ยินดีรับจัดทำของจังหวัดนครนายก เนื่องจากดูแล และประสานงานใกล้ชิดกับจังหวัด
24	มหาวิทยาลัยราชภัฏสวนสุนันทา	นนทบุรี	สมุทรสงคราม			
	กลุ่มภาคกลาง					
25	มหาวิทยาลัยราชภัฏเทพสตรี	ลพบุรี	สิงห์บุรี			
26	มหาวิทยาลัยราชภัฏพระนครศรีอยุธยา	พระนครศรีอยุธยา	อ่างทอง			
27	มหาวิทยาลัยราชภัฏราชบุรี	ฉะเชิงเทรา	ชลบุรี	ปราจีนบุรี		
28	มหาวิทยาลัยราชภัฏรำไพพรรณี	จันทบุรี	ตราด	ระยอง		
29	มหาวิทยาลัยราชภัฏวไลยอลงกรณ์	ปทุมธานี	สระแก้ว			
	กลุ่มภาคตะวันตก					
30	มหาวิทยาลัยราชภัฏกาญจนบุรี	กาญจนบุรี	สุพรรณบุรี			
31	มหาวิทยาลัยราชภัฏนครปฐม	นครปฐม	สมุทรสาคร			
32	มหาวิทยาลัยราชภัฏเพชรบุรี	เพชรบุรี	ประจวบคีรีขันธ์			
33	มหาวิทยาลัยราชภัฏหมู่บ้านจอมบึง	ราชบุรี				

	กลุ่มภาคใต้					
34	มหาวิทยาลัยราชภัฏนครศรีธรรมราช	นครศรีธรรมราช	ตรัง			
35	มหาวิทยาลัยราชภัฏภูเก็ต	ภูเก็ต	พังงา	กระบี่		
36	มหาวิทยาลัยราชภัฏยะลา	ยะลา	ปัตตานี	นราธิวาส		
37	มหาวิทยาลัยราชภัฏสงขลา	สงขลา	พัทลุง	สตูล		
38	มหาวิทยาลัยราชภัฏสุราษฎร์ธานี	สุราษฎร์ธานี	ระนอง	ชุมพร		
	*** สีแดง คือจังหวัดที่จัดทำ 2 พาน ***					